

Tutti i dettagli:

[www.clubeuropeo.it](http://www.clubeuropeo.it)

SEGUICI SUI NS CANALI SOCIAL

Club  
Europeo  
Ispra



CONTATTACI



WhatsApp

+39 335 6611627

Whatsapp



Telegram



Like us on  
Facebook

<https://www.facebook.com/ClubEuropeoIspra>



Find Us On  
Instagram

<https://www.instagram.com/clubeuropeoispra>

# ANTICIPAZIONI 2024-25

Di seguito solo alcune delle attività in programma  
per il prossimo anno sociale  
vedi anche l'elenco delle attività esterne a parte

Maggiori info e dettagli sulle prossime newsletter  
e sul sito web

INTANTO PRENOTATE LE VOSTRE ATTIVITA'

Per poter partecipare a qualsiasi corso o attività bisogna essere in regola con l'iscrizione 2024-25.

L'ISCRIZIONE AL CLUB EUROPEO ISPRA APS SI FARA', ACCEDENDO AL VS ACCOUNT,

DAL 1° AGOSTO 2024

Portare sempre la tessera del Club durante tutte le attività

## ISCRIZIONI ANNO SOCIALE 2024-25

### Quote d'iscrizione anno 2024-2025:

#### • CLUB EUROPEO ISPRA APS

Fino ai 6 anni	€ 5,00
Dai 6 anni	€ 35,00

Ricordiamo che i soci sono tenuti ad osservare le norme dello Statuto e del Regolamento.

Tutte le iscrizioni (rinnovi e nuovi soci) si potranno fare online accedendo con il proprio account oppure creandone uno.

I rinnovi potranno essere fatti solo entro il **15 dicembre**, dopo questa data saranno considerate tutte nuove iscrizioni.

Per i nuovi soci ESTERNI CCR (legati in qualche modo al CCR o alla Scuola Europea) sarà fatta una lista di attesa, nel rispetto della quota minima di soci interni imposta dal COPAS.

Per qualsiasi informazione non esitate a contattarci.

### ISCRIZIONI ALLE ATTIVITA' ESTERNE

Per le vigenti normative relative a gite e viaggi, con l'uso di Bus e dopo varie consultazioni, si è ritenuto, in collaborazione con AIACE, di fare un'affiliazione ad un CTA (Centro Turistico Acli) nazionale in quanto ente riconosciuto a svolgere in forma associativa questo tipo di attività. In questo modo si rispetteranno tutte le normative fiscali e legali, garantendo ai soci tutte le coperture assicurative richieste e comunque necessarie.

Per gestire correttamente secondo la norma del D.lgs 117/2017 e semplificare la gestione delle attività esterne, viaggi, mostre, visite, turismo culturale, escursioni, ecc., è nato il



**CTA-CEI**

(CentroTuristicoAcli-ClubEuropeoIspra)

**LEGGI LE ANTICIPAZIONI DEL NOSTRO RICCO PROGRAMMA,  
LE INFO E LE MODALITA' DI ISCRIZIONE SU ELENCO A PARTE E SUL NOSTRO SITO**

ALTRE ATTIVITA' SARANNO AGGIUNTE NEI PROSSIMI MESI E DURANTE TUTTO L'ANNO

Club Europeo Ispra APS  
Orario ufficio:  
[www.clubeuropeo.it](http://www.clubeuropeo.it)

Via Esperia - Club House - 21027 Ispra (Va)  
martedì e giovedì 10.00-12.00  
[clubeuropeoispra@pec.it](mailto:clubeuropeoispra@pec.it)

Codice Fiscale N° 92013660128  
Tel. 0332 785804 - cell. 335 6611627  
mail: [info@clubeuropeo.it](mailto:info@clubeuropeo.it)



Tutti i dettagli:

[www.clubeuropeo.it](http://www.clubeuropeo.it)

SEGUICI SUI NS CANALI SOCIAL



**CONTATTACI**  
 WhatsApp  
 +39 335 6611627

Whatsapp

Telegram

Like us on Facebook  
<https://www.facebook.com/ClubEuropeoIspra>

Find Us On Instagram  
<https://www.instagram.com/clubeuropeoispra>

# Corsi di Lingue



L'iscrizione ai Corsi di lingue per l'anno 2024-25 potrà essere fatta online accedendo al vostro account.

## Quote d'iscrizione anno 2024-2025:

- CORSI DI LINGUE**
- \* Interni € 25,00
- \* Esterni € 50,00

Con una quota è possibile seguire fino a 3 corsi

Con l'iscrizione ai Corsi di Lingue i soci hanno la possibilità di seguire fino a 3 corsi.

L'elenco dei Corsi di Lingue è affisso nella bacheca al Club House e pubblicato sul nostro sito:

<http://www.clubeuropeo.it/>

Durante l'anno saranno organizzati, per i nuovi arrivati, i Corsi intensivi di italiano.

## Intensive Italian Course A1 Corso Intensivo di Italiano A1

Con/With

*Emma Girardi*

### Corso di 30 ore LIVELLO A1

Dal 4 novembre al 6 dicembre 2024

Lunedì, mercoledì e venerdì  
10:15-12.15  
Club House - Sala Ginestre

### 30 hour Course LEVEL A1

From the 4<sup>th</sup> November to 6<sup>th</sup> December 2024

Monday, Wednesday and Friday  
10.15-12.15  
Club House - Sala Ginestre

Iscrizioni entro il 17 ottobre  
Deadline for signing up is 17<sup>nd</sup> October

Tutti i dettagli:  
[www.clubeuropeo.it](http://www.clubeuropeo.it)

Per altre informazioni:  
[corsi@clubeuropeo.it](mailto:corsi@clubeuropeo.it)



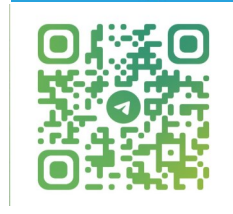
Tutti i dettagli:

[www.clubeuropeo.it](http://www.clubeuropeo.it)

SEGUICI SUI NS CANALI SOCIAL



**CONTATTACI**  
 WhatsApp  
 +39 335 6611627



Like us on Facebook  
<https://www.facebook.com/ClubEuropeoispra>

Find Us On Instagram  
<https://www.instagram.com/clubeuropeoispra>

# Corsi per ragazzi 2024-25

*Per chi?*

Bambini fino ai 14 anni.

*Quando?*

Tutti i mercoledì e venerdì

Dal 11 settembre 2024 al 27 giugno 2025  
Seguendo il calendario della Scuola Europea di Varese

*A che ora?*

13:45-14:45  
14:45-16:00  
16:00-16:15  
16:15-17:30

Pick-up e pranzo Club House  
CORSI  
Pausa-Merenda e Passaggio ad altri corsi  
CORSI

## Scegli il tuo corso

### MERCOLEDI'

### VENERDI'

ORARIO	CORSO	COSTO ANNUO
14:45-16:00	CODING EXPERIMENT ... PLAY! (PERCORSO 2 AVANZATO)	€ 300,00 <sup>1</sup>
14:45-16:00	LET'S GET ARTSY! (5 - 10 ANNI)	€ 300,00 <sup>1</sup>
16:15-17:30	CODING WHILE PLAYING! (PERCORSO 1 BASE)	€ 300,00 <sup>1</sup>
16:15-17:30	BE ART (10 - 14 ANNI)	€ 300,00 <sup>1</sup>

ORARIO	CORSO	COSTO ANNUO
14:45-16:00	CODING, EXPERIMENT ... PLAY! (PERCORSO 2 AVANZATO)	€ 300,00 <sup>1</sup>
14:45-16:00	WHAT'S YOUR GAME? (5 - 14 ANNI)	€ 300,00 <sup>1</sup>
16:15-17:30	CODING WHILE PLAYING! (PERCORSO 1 BASE)	€ 300,00 <sup>1</sup>
16:15-17:30	GREEN CITY, PLEASE! (10 - 14 ANNI)	€ 300,00 <sup>1</sup>

Pick-up\* al BUS e assistenza al pranzo alla Club House\*\* **COSTO € 100,00**

\*Per i ragazzi che arrivano con il bus della Scuola Europea fare delega scritta al Servizio Trasporti della SEV.

\*\*Per evitare la coda, ai ragazzi sarà servito un pasto al Ristorante del Club House al costo di € 5,00 (da pagare separatamente al CEI)

*Descrizione dei corsi e info:*

[www.clubeuropeo.it](http://www.clubeuropeo.it)

**COSTO**

UN CORSO A SETTIMANA **€ 300,00**

<sup>1</sup> per due corsi nello stesso giorno **€ 400,00.**

Per partecipare bisogna essere Soci del Club Europeo Ispra per l'anno 2024-25.

MERCOLEDI'

23



2024

OTTOBRE

club  
Europeo  
Ispra



# LABORATORIO CREATIVO DI HALLOWEEN

*con Aya Alimam*



Dipingeremo e decoreremo i dischi di polistirolo per creare le torte finte



Decoreremo i cappelli delle streghe

MERCOLEDI' 23/10/2024 dalle 16:30 alle 17:30

CLUB HOUSE - Sala Primule

Bambini dai 4 ai 10 anni

Quota 10€ - Dolci per tutti

**VENITE MASCHERATI!!**

PRENOTARSI DAL PROPRIO ACCOUNT

Club Europeo Ispra A.P.S  
Via Esperia - 21027 Ispra (Va) - Club House  
Codice Fiscale N°92013660128  
Orario ufficio: Martedì e Giovedì 10.00-12.00

Tel. 0332785804 cell. 3356611627  
[www.clubeuropeo.it](http://www.clubeuropeo.it)  
mail: [info@clubeuropeo.it](mailto:info@clubeuropeo.it)



# CORSO DI CUCITO

per bambini dagli 8 anni

club  
Europeo  
Ispra





## CUCIRE INSIEME, CRESCERE INSIEME

con Geniva Minja

### MODULO 1 DI 4 LEZIONI- CUCIRE, IMPARARE, CREARE

L'uso dell'ago a mano stimola la concentrazione, abitua alla manipolazione e al taglio della stoffa, ed è propedeutico all'uso della macchina da cucire.

-  Infilatura dell'ago, realizzazione dei nodi di inizio e fine della cucitura.
-  Realizzazione di semplici oggetti: inizialmente su modello, e progressivamente creando autonomamente i propri design.



- **QUANDO?** VENERDÌ 27/09, 4/10, 11/10, 18/10/2024 dalle 16:15 alle 18:15
- **DOVE?** CLUB HOUSE - SALA PRIMULE
- **QUOTA MODULO 1 (4 LEZIONI):** 30€



Prenotarsi dal proprio account



# Guida all'Ascolto

a cura del Prof.

*Fabio Sartorelli*

Incontri mensili

(il programma completo sarà pubblicato al più presto)

**IL M° FABIO SARTORELLI**

**DOCENTE AL CONSERVATORIO DI MILANO**

e

**ALL'ACCADEMIA TEATRO ALLA SCALA**

**OGNI MESE CI GUIDERA' NEL MONDO**

**DELL'OPERA E DEL BALLETO**

**IN PROGRAMMA AL TEATRO ALLA SCALA**

**NELLA STAGIONE 2024-25.**



Il Club Europeo Ispra è  
**Fondatore e Sostenitore** del 'Balletto'  
e **Sostenitore** di 'Opera e Concerti'  
di Milano per la Scala.



Grazie a questo partecipa attraverso il CTA-CEI a Prove Generali e d'Insieme,  
a Opere, a Concerti, a Balletti e agli Spettacoli per bambini al *Teatro Alla Scala*.

I nostri SOCI potranno richiederci i biglietti degli Spettacoli e  
delle Prove Generali a cui sono interessati,  
oltre a partecipare a quelli che organizzeremo durante tutto l'anno.

VEDI ELENCO E PROPOSTE SUL PROGRAMMA DEL CTA-CEI

Contattateci per maggiori informazioni

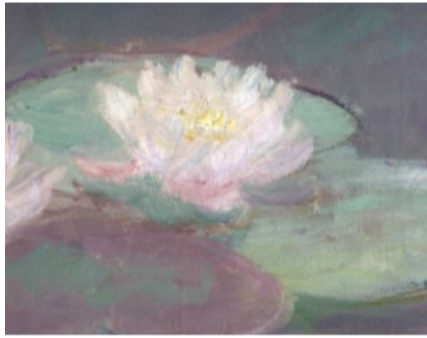


Club House  
Auditorium  
ORE 18:00  
APERTO A TUTTI



## CONFERENZE A DUE VOCI

# Racconti d'arte



*Un'opera d'arte, con i suoi segni e colori, può raccontarci molto della vita di un artista. Tanto possono rivelare gli scritti: pensieri e riflessioni, autobiografie o memorie, che aprono le porte verso una più intima comprensione dell'anima e dell'animo dell'artista. Saranno voci letterarie e poetiche ad accompagnare e a completare i nostri racconti d'arte: storia e teatro si intrecciano per una narrazione che è un lungo viaggio appassionato nel mondo dell'arte e dei suoi protagonisti.*



**MARTEDI' 1 OTTOBRE 2024**

La poesia di Paul Klee: la potente ispirazione di una figura sfuggente

**MARTEDI' 3 DICEMBRE 2024**

Monet e Proust: vincere la caducità della vita

**MARTEDI' 4 FEBBRAIO 2025**

L'impressionismo non è tutto maschile: il percorso artistico di Berthe Morisot

**MARTEDI' 1 APRILE 2025**

Un racconto e un dipinto: atmosfere che si incontrano. Hemingway e Hopper

a cura di

Francesca Silvestri e Deborah Tarquinio



club  
Europeo  
Ispra



save  
the date!

IT  
A I A C E

# JAZZ

## Club House

### Auditorium

ORE 21:00

INGRESSO LIBERO



ALEX BIOLI  
quartet

save  
the date!

VENERDI'  
18 OTTOBRE 2024

American jazz  
standard

VENERDI'  
07 FEBBRAIO 2025

Progetto  
America Latina

save  
the date!

ALEX BIOLI  
trio

VENERDI'  
13 DICEMBRE 2024

Colonne  
sonore

VENERDI'  
04 APRILE 2025

Musiche  
italiane



ALEX BIOLI  
STRING  
TRIO



club  
Europeo  
Ispra



Tutti i dettagli:

[www.clubeuropeo.it](http://www.clubeuropeo.it)

SEGUICI SUI NS CANALI SOCIAL

Whatsapp

Telegram



CONTATTACI



WhatsApp  
+39 335 6611627



Like us on  
Facebook

<https://www.facebook.com/ClubEuropeoIspra>



Find Us On  
Instagram

<https://www.instagram.com/clubeuropeoispra>

save  
the date!

I nostri incontri mensili  
Le nostre conferenze  
I nostri concerti

Club House - Auditorium

VEDI ELENCHI A PARTE

Da Settembre 2024

## INCONTRI DI MUSICA E CINEMA

Incontri mensili

*Incontri alla Scoperta della Musica Classica*

Incontri mensili



CONFERENZE e INCONTRI  
degli  
AMICI DELLA STORIA

Incontri mensili

MUSICA JAZZ e ALTRO ...  
con  
TANTI GRUPPI MUSICALI

INOLTRE

Oratori, Cantanti, Musicisti  
per vari incontri in tutto l'anno sociale.

elenchi a parte

Club Europeo Ispra APS  
Orario ufficio:  
[www.clubeuropeo.it](http://www.clubeuropeo.it)

Via Esperia - Club House - 21027 Ispra (Va)  
martedì e giovedì 10.00-12.00  
[clubeuropeoispra@pec.it](mailto:clubeuropeoispra@pec.it)

Codice Fiscale N° 92013660128  
Tel. 0332 785804 - cell. 335 6611627  
mail: [info@clubeuropeo.it](mailto:info@clubeuropeo.it)

club  
Europeo  
Ispra



Tutti i dettagli:

[www.clubeuropeo.it](http://www.clubeuropeo.it)



CONTATTACI



WhatsApp  
+39 335 6611627

SEGUICI SUI NS CANALI SOCIAL

Whatsapp



Telegram



Like us on  
Facebook

<https://www.facebook.com/ClubEuropeoIspra>



Find Us On  
Instagram

<https://www.instagram.com/clubeuropeoispra>

## SEGUITE TUTTE LE NS ATTIVITA':

DEGUSTAZIONI DI VINI E PRODOTTI TIPICI

FESTE PER ADULTI E BAMBINI

CELEBRAZIONI

PARTECIPAZIONE AGLI ANNI EUROPEI

GIORNATA INTERNAZIONALE CONTRO LA VIOLENZA SULLE DONNE

8 MARZO

BENEFICENZA

INCONTRI CULTURALI

INCONTRI LUDICI

E MOLTO ALTRO...



## Gioca a BURRACO con noi...

ogni Giovedì 20:30 - 23:30

Club House - Sala Azalea

per partecipare bisogna essere soci del Club Europeo  
(porta sempre con te la tessera 2024-25)

## SEGUICI SUI NS CANALI SOCIAL



Segui il  
canale

Whatsapp

del  
Club Europeo Ispra



Segui il  
canale

Telegram

del  
Club Europeo Ispra



Like us on  
Facebook

<https://www.facebook.com/ClubEuropeoIspra>



Find Us On

Instagram

<https://www.instagram.com/clubeuropeoispra>

Club Europeo Ispra APS  
Orario ufficio:  
[www.clubeuropeo.it](http://www.clubeuropeo.it)

Via Esperia - Club House - 21027 Ispra (Va)  
martedì e giovedì 10.00-12.00  
[clubeuropeoispra@pec.it](mailto:clubeuropeoispra@pec.it)

Codice Fiscale N° 92013660128  
Tel. 0332 785804 - cell. 335 6611627  
mail: [info@clubeuropeo.it](mailto:info@clubeuropeo.it)